



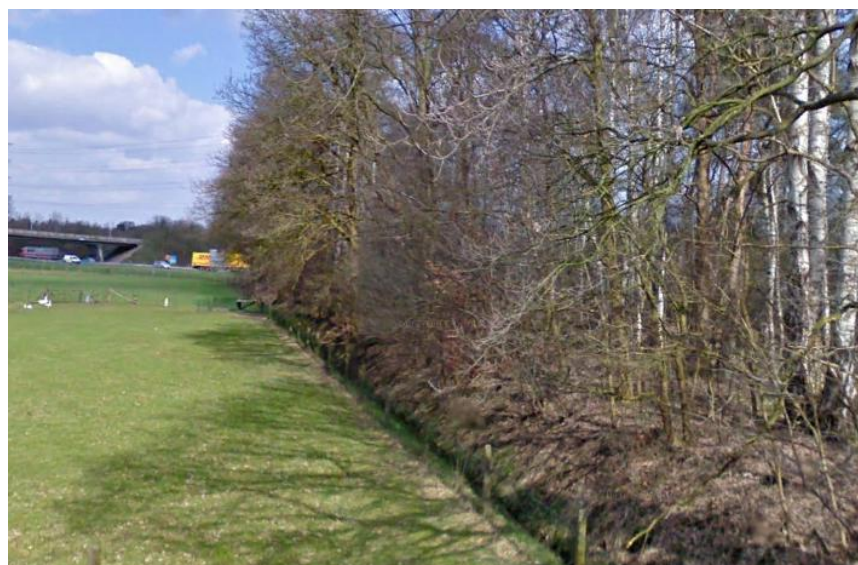
**MUSEUM
BUURTSPOORWEG**

Sporen in het land

Een wandeling in en om Boekelo. (6,3 km)

Vertrekpunt: Verkooppunt van de MBS op het perron.

1. Ga vanaf het perron naar de Beckummerstraat en ga rechtsaf langs eetcafee: “De Buren” de Windmolenweg op.
2. Na huisnummer 22 is er rechts een pad. Dit is de voormalige toegang tot het Station van Boekelo
3. Wandel door tot (links) huisnummer 155. Ga nu rechts het zandpad op de Boekelosebleekweg in.
4. Aan het einde komt u op de splitsing van de spoorbaan richting Hengelo en Enschede. De spoorbaan richting Enschede ligt er ten dele nog.
5. Ga nu eerst linksaf over het oude tracé richting Hengelo. Volg het pad.
6. Aan het einde van de weg komt u op de Winterhaarweg. Ga nu links af.
7. Tegenover het pad ziet u in de bosrand het tracé, iets verhoogd, licht gebogen naar links richting Hengelo.
8. We zijn links af gegaan en komen weer op de Windmolenweg en gaan nu rechtsaf.





**MUSEUM
BUURTSPOORWEG**

9. We lopen het viaduct over richting Enschede. Op het viaduct kunnen we het oorspronkelijke lijnenspel goed volgen.
10. Over het viaduct gaan we de eerste weg linksaf. De Haimersweg in. Net voor we de Hoogspanningskabels onder doorgaan, zien we rechts een hek. Hier achter is weer het oude tracé richting Hengelo.



11. Natuurlijk kunnen we onze weg vervolgen richting Hengelo, waarbij we verschillende oude elementen kunnen herkennen in het landschap.
12. We wandelen weer terug naar de Windmolenweg en gaan linksaf richting Enschede. Na ongeveer 50 meter gaan we rechtsaf de Loerhazenweg op. Vervolg deze weg.
13. Aan het einde vervolgen we het pad langs de sloot. Wanneer we nu in het open veld komen en stilstaan, staan we op het tracé van de spoorbaan naar Enschede.
14. We gaan linksaf langs de bergingsvijver. De houtwal aan de linkerzijde is het tracé van de spoorbaan.
15. Op de Marsteden gaan we linksaf. Na 100 meter gaan we links af de Huttenkampweg in.
16. Aan het einde van de weg vervolgen we het pad en gaan na 25 meter rechtsaf. Na verloop van tijd komen we weer op de Windmolenweg.



**MUSEUM
BUURTSPOORWEG**

17. We gaan nu linksaf weer richting Boekelo. We gaan over het viaduct de eerste weg links de Winterhaarweg in. We lopen door tot na de rood-witte hekken. Vlak voor het weiland aan de rechterkant zien we het talud van de spoorbaan.



18. We gaan hier rechts af en volgen het paadje. Na verloop van tijd komen we bij het einde van de spoorbaan. We volgen de spoorbaan tot op het station. Wanneer het hek is gesloten, ga dan eerder rechts af via het eerder gelopen pad weer naar de Windmolenweg.

